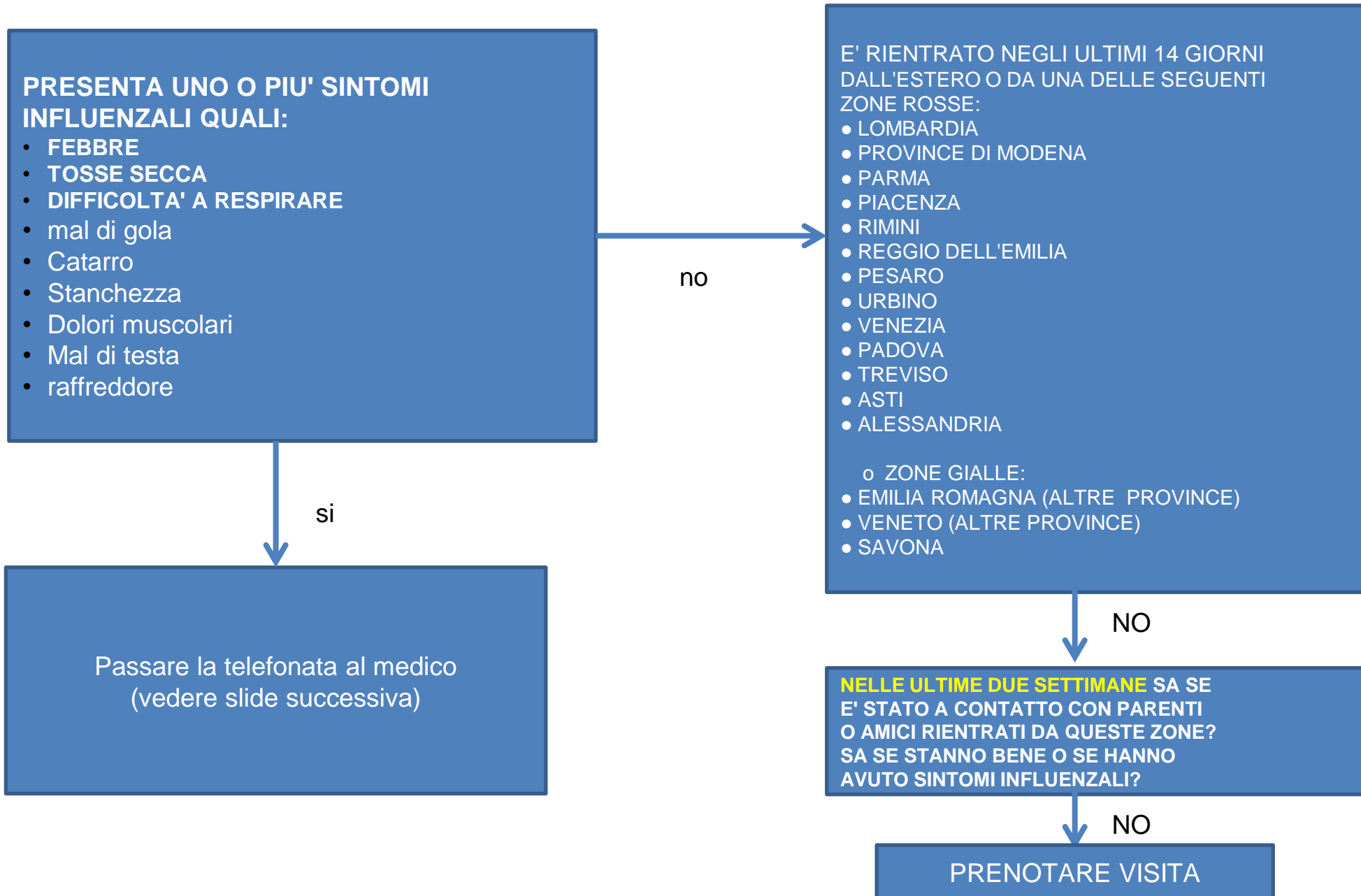


# Triage telefonico personale di studio (all'08.03.2020)

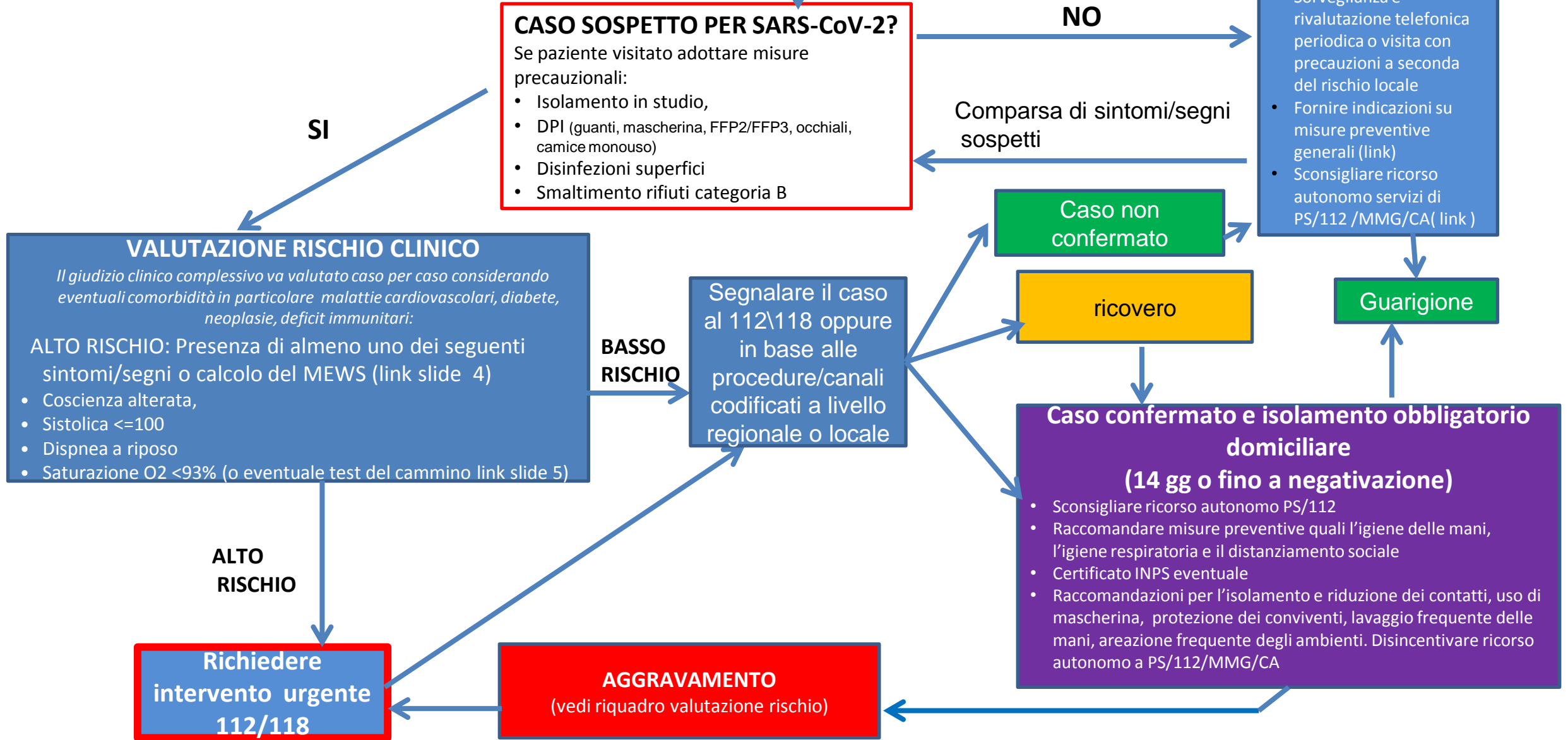


**Incidenza dei diversi Sintomi d'esordio COVID-19 (link a slide 3) da modulare in base all' entità del rischio epidemiologico locale e alla storia di eventuali contatti stretti (link) a rischio nei 14 gg precedenti**

# Emergenza SARS-CoV-2

## Flowchart decisionale (all'8-3-2020)

**NB: le parti in blu sono le uniche di competenza del MMG**



# SEGNI e SINTOMI (in ordine di frequenza)

- Febbre (88%, più frequentemente  $>37,5^{\circ}\text{C}$ )
- Linfocitopenia (81%)
- Tosse secca (68%)
- Stanchezza (38%)
- Espettorazione (33%)
- Dispnea (19%)
- Mal di gola (14%)
- Mal di testa (14%)
- Artromialgie (15%)
- Brividi (11%)
- Nausea o vomito (5%)
- Congestione nasale (5%)
- Diarrea (4%)
- Emottisi (1%)
- Congestione congiuntivale (1%)

I sintomi (incluso febbre e sintomi respiratori) generalmente compaiono in media 5-6 giorni dopo il contagio (media periodo di incubazione 5-6 giorni, range 1-14 giorni).

# Calcolo MEWS (Modified Early Warning Score)

Punteggio	3	2	1	0	1	2	3
Frequenza respiratoria		< 9		9-14	15-20	21-29	≥ 30
Frequenza cardiaca		≤ 40	41-45	51-100	101-110	111-129	≥ 130
Pressione sistolica	≤ 70	71-80	81-100	101-199		≥ 200	
TC (°C)		≤ 35		35.1-38.4		≥ 38.4	
Sintomi neurologici				vigile	risponde voce	risponde dolore	non risponde

**Punteggio totale**.....

**Legenda**

- 0-2 paziente stabile
- 3-4 paziente instabile
- ≥ 5 paziente critico

# TEST DEL CAMMINO

- Avendo la SaO<sub>2</sub>% in aria ambiente basale, far camminare il paziente alla massima velocità per lui possibile per 20-30 metri, lungo un percorso rettilineo e rivalutare la SaO<sub>2</sub>. Il test è positivo se il paziente perde almeno 3 punti percentuali di saturazione.