

Con il contributo non condizionante di:



### Informazioni generali

La partecipazione è gratuita e a numero chiuso per 50 partecipanti tra:

- Farmacisti
- Fisioterapisti
- Medici Chirurghi specialisti in: Reumatologia, Medicina Interna, Continuità Assistenziale, Malattie Metaboliche e Diabetologia, Endocrinologia, Ematologia, Allergologia e Immunologia, Medici di Medicina Generale, Medicina Fisica e riabilitazione, Organizzazione dei servizi sanitari di base.

L'iscrizione è da effettuarsi sulla piattaforma Fininvest Congressi al seguente indirizzo: <https://www.worksoft.it/fininvest/course/index.php?categoryid=5>  
Sulla piattaforma si compileranno anche scheda anagrafica, scheda di valutazione evento e quiz ECM (disponibile per la compilazione entro 72H dopo l'evento). Sarà inoltre possibile scaricare l'attestato di partecipazione direttamente dalla piattaforma.

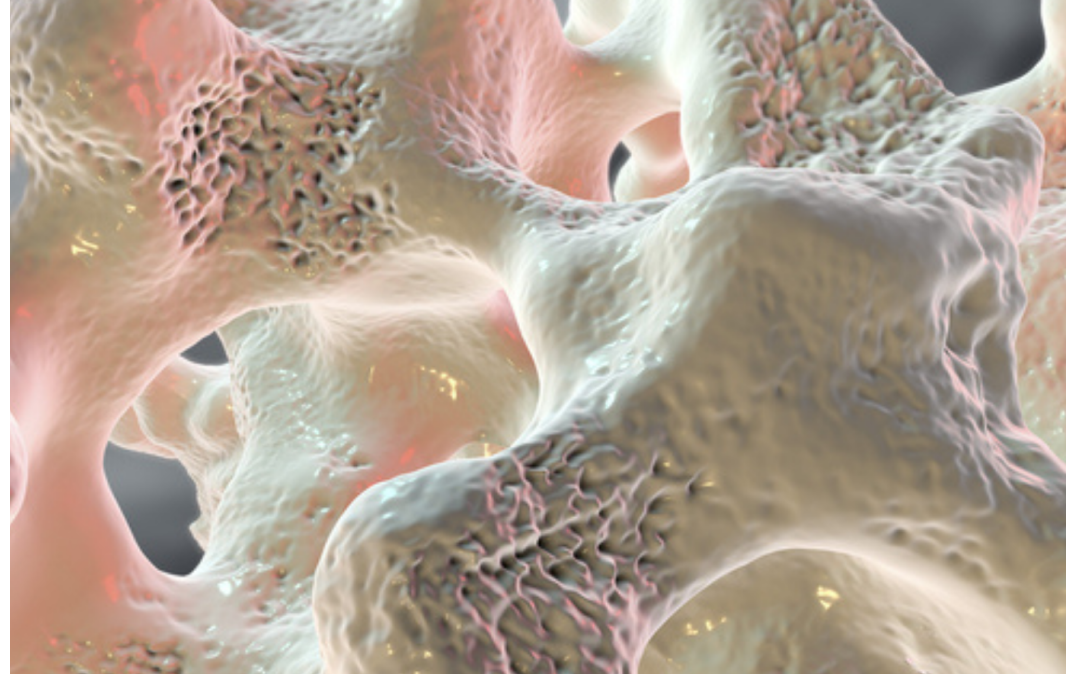
Sono previsti un caffè di benvenuto e un aperitivo a fine lavori.



Il corso è stato accreditato **ID 1569 - 380135** da diritto all'acquisizione di **4 crediti**. L'assegnazione dei crediti formativi sarà subordinata alla partecipazione effettiva al programma formativo, al rilevamento delle presenze in sala nella misura del 90% ed al superamento della verifica di apprendimento con una percentuale minima del 75%.



Provider e segreteria organizzativa  
Fininvest Congressi s.r.l. - ID 1569  
Via Gabriele D'Annunzio, 125 - Catania 95127  
Tel: 095383412 / 3296112533  
segreteria@fininvestcongressi.it  
www.fininvestcongressi.it



## ARTRITE REUMATOIDE, DIABETE E OSTEOPOROSI: PATOLOGIE SOLO APPARENTEMENTE DISTANTI



Responsabile Scientifico: Dott. Sebastiano Tropea



9 GIUGNO 2023  
ore 15:00



Hotel Orizzonte  
Via C. Colombo 2  
Acireale, (CT)

Con il patrocinio di:



*Artrite reumatoide e diabete di tipo 1 sono due malattie autoimmuni accomunate da un situazione infiammatoria; mentre l'artrite vede un'infiammazione cronica dei tessuti articolari; nel diabete invece, assistiamo ad un'infiammazione cronica e malfunzionamento del pancreas.*

*Queste due malattie vedono inoltre l'insorgere, o possono essere la causa dell'insorgenza, dell'osteoporosi. Questa malattia sistemica, è infatti considerata è un fattore di rischio correlato all'artrite reumatoide; ma è stato ormai appurato come rappresenti anche una complicanza nel diabete. Si è infatti visto come l'osteoporosi si manifesti spesso in pazienti diabetici a causa dell'eccesso di zuccheri nel sangue; ma anche come l'osteoporosi sia un fattore di rischio in tutte le malattie reumatiche, specialmente nell'artrite reumatoide.*

*L'osteoporosi, alterando e compromettendo la capacità dell'osso di formare nuovo tessuto osseo, porta all'insorgere di fratture di fragilità nei pazienti, e le malattie autoimmuni aumentano questo rischio.*

*Spesso, pazienti con diabete sviluppano l'artrite e viceversa, probabilmente a causa di fattori di rischio comuni, e l'adozione di stili di vita non consoni a queste condizioni infiammatorie. Sia il diabete di tipo 1 sia l'artrite infiammatoria, possono essere difficilmente prevenuti, in quanto sono ancora poco chiari i fattori di rischio, che interagiscono con la predisposizione genetica scatenando la reazione autoimmunitaria.*

*I fattori di rischio non modificabili, come età, sesso e genetica, sono gli ingredienti principali per una diagnosi di artrite o diabete. Allo stesso modo, i fattori di rischio modificabili che includono il fumo, la dieta, l'obesità, l'attività fisica anch'essi influenzano la probabilità di sviluppare queste malattie.*

*È quindi essenziale fare formazione e fornire le informazioni corrette ai pazienti per prevenire queste malattie che impattano non solo fisicamente ma anche psicologicamente sulla vita di chi ne soffre, questo l'obiettivo del corso.*

*Sebastiano Tropea*

# PROGRAMMA

*Moderata Dott.ssa Elisabetta Battaglia*

Ore 15:00 Saluti e presentazione del corso

Ore 15:30 Diabete comorbilità e complicanze

*Prof. Maurizio Di Mauro*

Ore 16:10 Artrite reumatoide e diabete due malattie

“a braccetto”

*Dott. Sebastiano Tropea*

Ore 16:40 Discussione interattiva

Ore 17:10 Osteoporosi e diabete. Quale correlazione?

*Dott. Francesco Lanzafame*

Ore 17:50 Attività fisica e stile di vita

*Dott.ssa Rosaria Sgarlata*

Ore 18:20 Discussione interattiva

Ore 18:50 Take home message

Ore 19.30 Conclusione del corso